

Stand: 16.04.2018

WE Nr.	Haus	Lage	Anzahl Zimmer	Status	Wohnfläche	Miete pro m <sup>2</sup> u. Monat netto kalt	Miete pro WE u. Monat netto kalt	Küche pro WE u. Monat	Miete gesamt pro WE u. Monat netto kalt	Einzug
1.8.13	1.8	4. OG	5-Zi-Whg.		108,00	12,10 €	1.306,80 €		1.306,80 €	01.06.18
1.8.12	1.8	4. OG	5-Zi-Whg.		113,50	12,10 €	1.373,35 €		1.373,35 €	01.06.18

**Tiefgaragen-Stellplatz:** 85,00 Euro pro Monat, geförderte Wohnungen 60,00 Euro pro Monat

**Betriebskosten-Vorauszahlung:** 2,50 Euro pro m<sup>2</sup> Wfl./Monat

**Haftungsausschuss:**

Die bereitgestellten Informationen wurden sorgfältig und gewissenhaft geprüft. Jedoch kann keine Haftung oder Garantie übernommen werden, dass alle Angaben zu jeder Zeit vollständig, richtig und in letzter Aktualität sind.

## 5-Zimmer-Wohnung

Nr. 1.8.12 - 4.OG

ca. 113,50 m<sup>2</sup> Wohnfläche

Wohnen/Essen/Kochen

Bad

Dusche

Zimmer 1

Zimmer 2

Zimmer 3

Zimmer 4

Diele/Flur

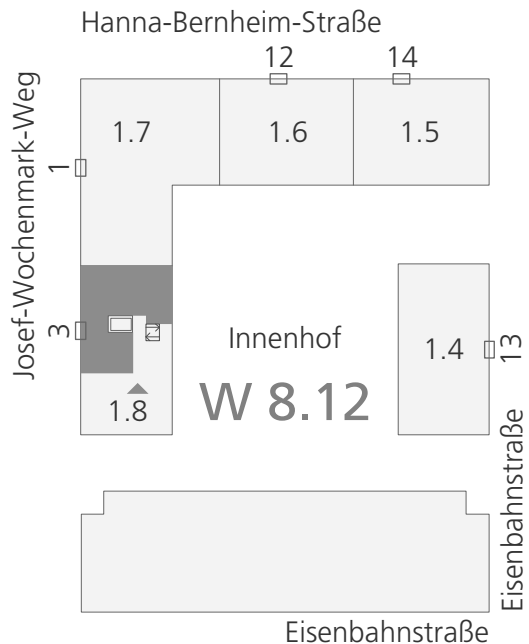
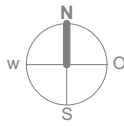
Ankleide

Balkon (Faktor 0,5)

Balkon (Faktor 0,5)

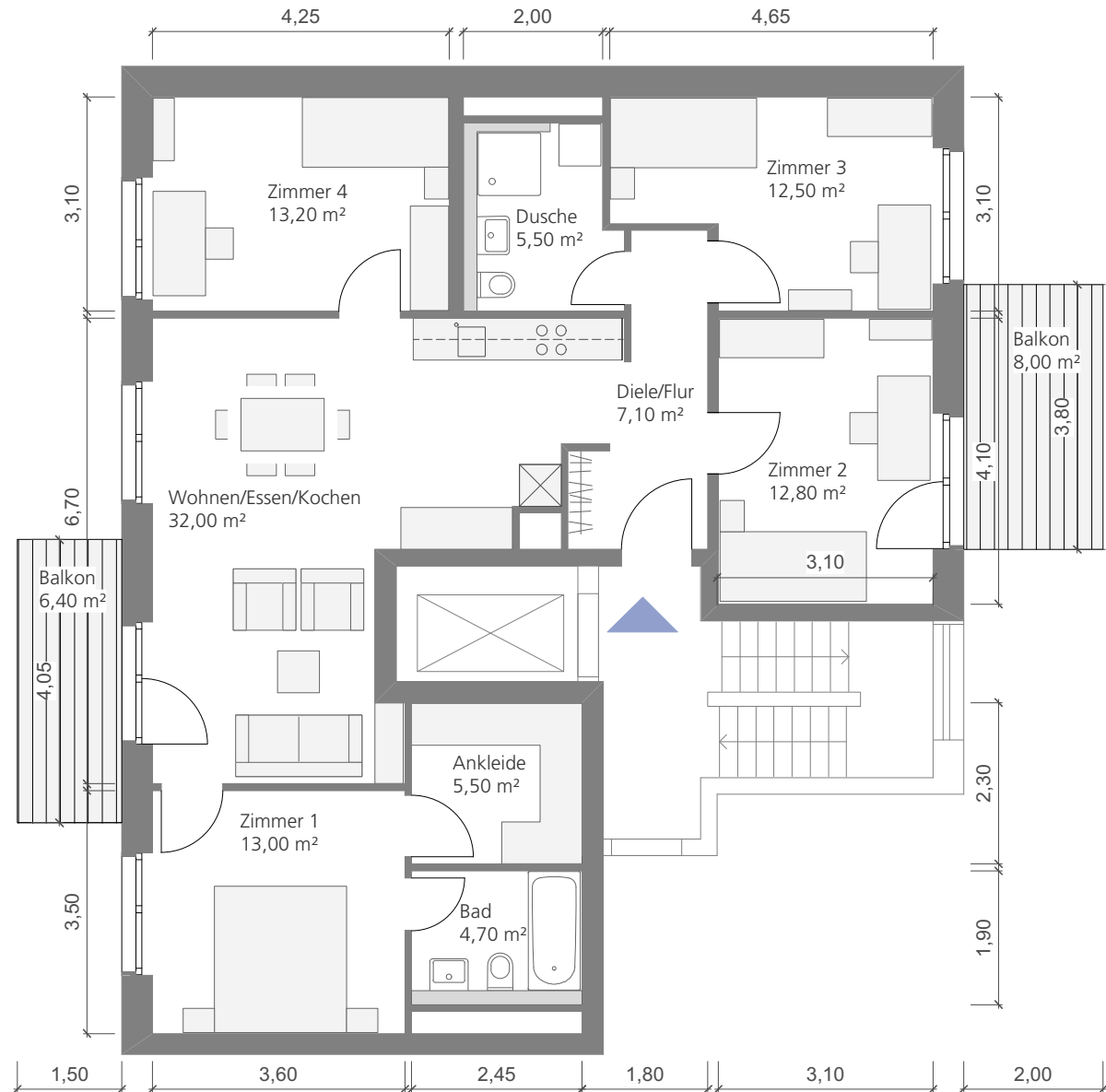
Alle Maße sind Circa-Maße

Maßstab 1:100



- Geförderte Wohnung
- Barrierefreie Wohnung

- ca. 32,00 m<sup>2</sup>
- ca. 4,70 m<sup>2</sup>
- ca. 5,50 m<sup>2</sup>
- ca. 13,00 m<sup>2</sup>
- ca. 12,80 m<sup>2</sup>
- ca. 12,50 m<sup>2</sup>
- ca. 13,20 m<sup>2</sup>
- ca. 7,10 m<sup>2</sup>
- ca. 5,50 m<sup>2</sup>
- ca. 4,00 m<sup>2</sup>
- ca. 3,20 m<sup>2</sup>



Terrassen-/ Balkonflächen sind mit 50% in der Wohnfläche berücksichtigt, Loggien sind mit 100% angerechnet. Die Wohnung ist mit einer Einbauküche ausgestattet, Konditionen gem. Mietvertrag. Die im Grundriss dargestellten Möbel sind ein Einrichtungsvorschlag und werden nicht mit vermietet.

## 5-Zimmer-Wohnung

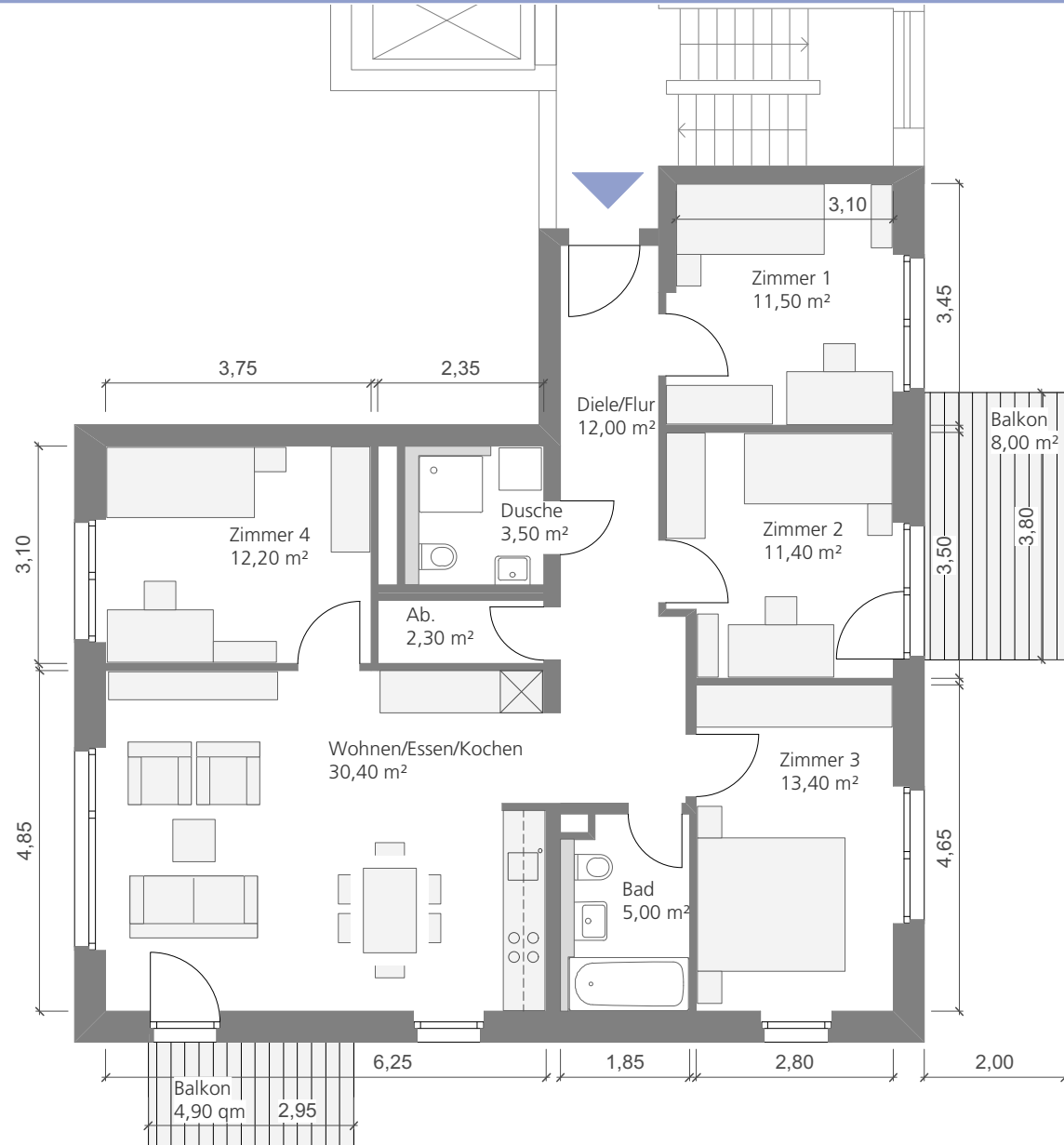
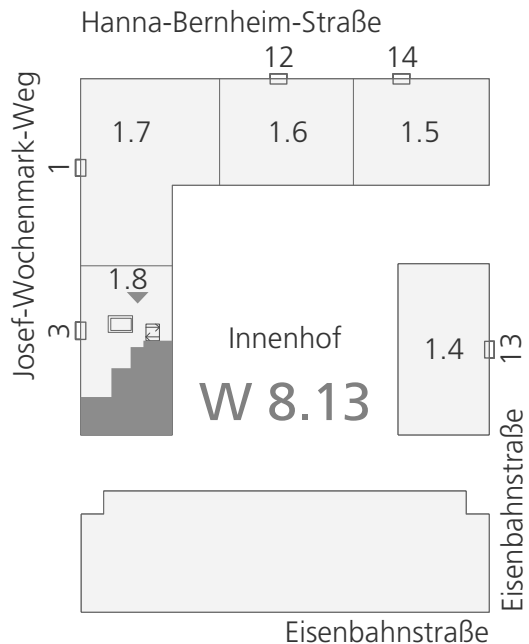
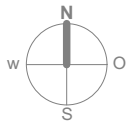
Nr. 1.8.13 - 4.OG

ca. 108,00 m<sup>2</sup> Wohnfläche

Wohnen/Essen/Kochen	ca. 30,40 m <sup>2</sup>
Bad	ca. 4,80 m <sup>2</sup>
Dusche	ca. 3,50 m <sup>2</sup>
Zimmer 1	ca. 11,50 m <sup>2</sup>
Zimmer 2	ca. 11,40 m <sup>2</sup>
Zimmer 3	ca. 13,40 m <sup>2</sup>
Zimmer 4	ca. 12,20 m <sup>2</sup>
Diele/Flur	ca. 12,00 m <sup>2</sup>
Abstellraum	ca. 2,30 m <sup>2</sup>
Balkon (Faktor 0,5)	ca. 4,00 m <sup>2</sup>
Balkon (Faktor 0,5)	ca. 2,50 m <sup>2</sup>

Alle Maße sind Circa-Maße

Maßstab 1:100



Terrassen-/ Balkonflächen sind mit 50% in der Wohnfläche berücksichtigt, Loggien sind mit 100% angerechnet. Die Wohnung ist mit einer Einbauküche ausgestattet, Konditionen gem. Mietvertrag. Die im Grundriss dargestellten Möbel sind ein Einrichtungsvorschlag und werden nicht mit vermietet.